

Zwischenablesung wegen Nutzerwechsel

Bitte senden an:

BRUNATA
Wärmemesser GmbH & Co. KG
81366 München

Liegenschafts-Nr.

oder per Fax: (089) 785 95 - 965

Name vorheriger Nutzer _____

Vertragsende _____

Name neuer Nutzer _____

Vertragsbeginn _____

Straße/Haus-Nr./Stockwerk _____

Postleitzahl/Ort _____

Heizung

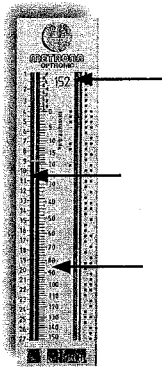
Serien-Nr. Geräte-Nr.	W=Warmwasser K=Kaltwasser	Skalen-Nr./ Bewertung	Linke Skale/ Prüfzahl	Rechte Skale/ Vorjahresverbrauch/ Zählerstand	Raum	Kenn- farbe	Einheit	Aktueller Verbrauch

Wasser

Datum der Ablesung _____

Unterschrift vorheriger Nutzer _____

Unterschrift neuer Nutzer _____



Heiz- und Warmwasserkostenverteiler

- Geräte- und **Skalen-Nr.** protokollieren.
- Messflüssigkeit mit Taschenlampe erhellen. Verbrauchsanzeige erscheint als heller Leuchtstrich.
- Verbrauch an der **linken** und an der **rechten Skale** in Augenhöhe an der Unterkante des Flüssigkeitsspiegels im Zentrum der Ampulle ablesen.
- Unterschiedliche Skalenteilung beachten.
- Heizkostenverteiler von oben nach unten, Warmwasserkostenverteiler von unten nach oben ablesen.
- Mit einer Kommastelle ablesen.
- **Raum** und **Kennfarbe** der Messflüssigkeit notieren.

Serien-Nr. Geräte-Nr.	W-Warmwasser K-Kaltwasser	Skalen- Nr. Bewer- tung	Linke Skale Prüfzahl	Rechte Skale Vorjahresverbrauch	Raum	Kenn- farbe	Einheit	Aktueller Verbrauch
GR910		152	10,7	15,0	Küche	rot		

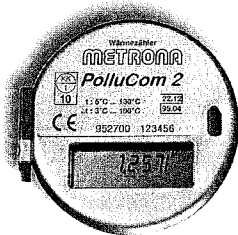
Elektronischer Heizkostenverteiler

Alle Werte vom Rollenzählwerk bzw. Display ablesen. Beim TELMETRIC wechseln die Anzeigen im 8-Sek.-Rhythmus.



- # 69415 Das Doppelkreuz symbolisiert die fünfstellige **Gerätenummer**.
 - : 143*17 Das Dreieck trennt die **Bewertung** (links) von der **Prüfzahl** (rechts).
 - | 827 Der Pfeil, der zu dem senkrechten Balken weist, symbolisiert den **Vorjahresverbrauch**.
 - |→ 324 Der Pfeil, der von dem senkrechten Balken weist, symbolisiert den **aktuellen Verbrauch**.
- Dieser Wert wird für die Kostentrennung bei Nutzerwechsel verwendet.*

Serien-Nr. Geräte-Nr.	W-Warmwasser K-Kaltwasser	Skalen- Nr. Bewer- tung	Linke Skale Prüfzahl	Rechte Skale Vorjahresverbrauch	Raum	Kenn- farbe	Einheit	Aktueller Verbrauch
69415		143	17	827	Küche			324

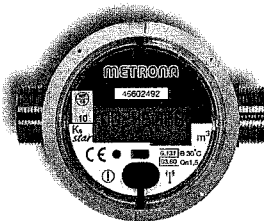


Wärmezähler

Geräte-Nr., Zählerstand mit allen Stellen nach dem Komma sowie **Raum** und **Einheit** ablesen.

Bei elektronischen Wärmezählern ist das in der Regel die Standardanzeige auf dem Display.

Serien-Nr. Geräte-Nr.	W-Warmwasser K-Kaltwasser	Skalen- Nr. Bewer- tung	Linke Skale Prüfzahl	Zählerstand	Raum	Kenn- farbe	Einheit	Aktueller Verbrauch
123456				1,257	Bad		mWh	



Wasserzähler

Geräte-Nr., Zählerstand mit zwei Stellen nach dem Komma sowie **Raum** und **Einheit** ablesen.

Vermerken, ob es sich um die **Warmwasser-** = W oder **Kaltwassererfassung** = K handelt.

Serien-Nr. Geräte-Nr.	W-Warmwasser K-Kaltwasser	Skalen- Nr. Bewer- tung	Linke Skale Prüfzahl	Zählerstand	Raum	Kenn- farbe	Einheit	Aktueller Verbrauch
46602492	K			246,36	Bad		m ³	